



Berceau d'Henri IV, qui y naquit en 1553, l'ancienne forteresse des vicomtes de Béarn devenue palais royal sous l'impulsion de Marguerite d'Angoulême, sœur de François I<sup>er</sup>, et Henri II d'Albret, son époux, héritiers de la couronne de Navarre a été restaurée, décorée et remeublée au XIX<sup>e</sup> siècle, par Louis - Philippe et Napoléon III.

La musique et les arts du spectacle constituent une composante essentielle du patrimoine immatériel du château de Pau. En effet, tout au long du XVI<sup>e</sup> siècle, la très brillante cour de Navarre à Nérac, Pau, Orthez a joué le rôle de creuset culturel dans l'émergence de deux genres aussi différents que le ballet de cour et le psaume protestant.

*Les concerts de fin de stage se dérouleront dans la grande salle d'apparat du château, la salle des Cent couverts ornée de superbes tapisseries.*

### Renseignements pratiques

#### Modalités d'inscription :

**Date limite d'inscription: 31 mai 2018.**

Les places sont limitées, aussi adressez dès que possible le formulaire ci-joint accompagné des arrhes à l'ordre du PESMD Bordeaux-Aquitaine à :

**PESMD Bordeaux Aquitaine - département Formation Continue 19, rue Monthyon 33800 Bordeaux**

Le solde des frais pédagogiques sera encaissé 10 jours avant le début du stage.

*Merci de doubler l'envoi postal de votre inscription en adressant un courriel à :*  
[cfollana@pesmd-bordeaux-aquitaine.com](mailto:cfollana@pesmd-bordeaux-aquitaine.com)

**Merci d'envoyer un CV, une vidéo ou un enregistrement audio à Michel Laplénie**  
**tel : 06 75 31 18 39**  
**courriel : [michel.laplenie@free.fr](mailto:michel.laplenie@free.fr)**

#### Confirmation d'inscription :

Si votre candidature est acceptée, une confirmation de votre inscription vous sera alors envoyée. Les partitions travaillées au cours du stage y seront jointes.

#### Frais pédagogiques :

**350 € TTC**

#### Prise en charge des frais pédagogiques

ils peuvent être pris en charge dans le cadre de vos **droits à la formation professionnelle** par *votre employeur ou Uniformation ou AFDAS ou Pôle Emploi, autres...*

**Tarif formation professionnelle : 900 € TTC**

**Informations, conditions et procédure :** contacter le département Formation Continue du PESMD Bordeaux Aquitaine  
courriel: [cfollana@pesmd-bordeaux-aquitaine.com](mailto:cfollana@pesmd-bordeaux-aquitaine.com)  
téléphone : 05 56 91 27 37

#### Annulation :

En cas d'annulation de votre part, les arrhes ne pourront être remboursées (sauf cas de force majeure sur justificatif). En cas d'effectifs insuffisants les organisateurs se réservent la possibilité d'annuler le stage. Dans ce cas, les frais pédagogiques avancés par le stagiaire seront intégralement remboursés.

#### Hébergement :

L'hébergement et la restauration sont à l'entière charge du stagiaire. Quelques possibilités d'accueil chez des particuliers, sur demande (contact fourni au moment de l'inscription).

#### Divers :

Prévoir une tenue de concert : robe longue noire ou pantalon noir pour les dames, costume noir et chemise blanche pour les messieurs.



Airs de Cour  
**De Henry IV**  
**à la régence d'Anne d'Autriche**  
Airs en polyphonie et à voix seule

**STAGE DE CHANT**  
**direction Michel LAPLÉNIE**  
**Du 9 au 13 juillet 2018**  
**Château de Pau (64)**

**Concerts de fin de session au château de Pau**  
**salle des Cent couverts**  
**le samedi 14 juillet à 15 h et à 18 h**

Organisateurs  
Musée national et domaine du château de Pau  
Pôle d'Enseignement Supérieur Musique et Danse  
Bordeaux-Aquitaine  
en partenariat avec le Conservatoire à Rayonnement  
Départemental Pau Béarn Pyrénées



Pour ce stage de chant et d'approfondissement vocal, Michel Laplénie a choisi de mettre en valeur les *Airs à plusieurs voix* qui ont souvent précédé les *Airs à voix seule*. Il utilisera essentiellement les éditions d'André Verchaly (*Airs de Cour pour voix et luth 1603-1643*) et de Georgie Durosoir (*L'Air de Cour en France 1571-1655*). Une large place sera faite à Pierre Guéron pour l'époque d'Henri IV et Etienne Moulinié pour l'époque de Louis XIII et de la Régence d'Anne d'Autriche.

Airs en polyphonie et à voix seule : Gabriel Bataille, Pierre Guéron, Antoine Boeset, Etienne Moulinié, François de Chanzy, François Richard .

*Les partitions travaillées au cours du stage vous seront communiquées à l'issue de votre inscription.*

### Public et objectifs

Ce stage de chant et de luth s'adresse à de jeunes chanteurs professionnels ou préprofessionnels ainsi qu'à des amateurs de bon niveau vocal désireux de se perfectionner dans la connaissance de ce genre un peu méconnu. Il s'adresse aussi à des luthistes désireux de profiter des conseils d'une grande spécialiste du répertoire du luth, Pascale Boquet.

Cindy Pédelaborde apportera l'éclairage indispensable sur le contexte historique, social et musicologique de cette période

*Les pièces du programme devront être travaillées et maîtrisées avant l'arrivée au stage qui sera consacré exclusivement à l'interprétation.*

### Effectif souhaité :

8 chanteurs dont 2 sopranos, 1 mezzo, 1 contre-ténor, 2 tenors, 2 basses  
2 luthistes

### Déroulement du stage

#### Lundi 9 juillet 10h-13h :

Accueil des stagiaires et conférence introductive par

Cindy PEDELABORDE

**14h30- 16h et 16h30-18 h :** ateliers dirigés par Michel Laplénie

### Journée type :

10h – 12h30 : ateliers dirigés par Michel Laplénie

14h30- 16h et 16h30-18 h : ateliers dirigés par Michel Laplénie

Les luthistes travailleront sous la conduite de Pascale Boquet.

Cindy Pédelaborde interviendra au cours des ateliers du mercredi après-midi.

Vendredi 13 juillet 18h : conférence publique de Cindy Pedelaborde

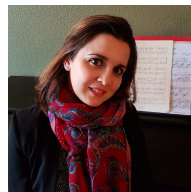
samedi 14 juillet à 15 h et à 18 h - concerts de restitution salle des Cent couverts

### Intervenants

Chanteur, spécialiste reconnu de l'interprétation du répertoire baroque européen, Michel Laplénie a créé et dirigé pendant 30 ans l'ensemble baroque *Sagittarius*. Il donne régulièrement des sessions de formation, des master-classes et de cours d'interprétation dans les hauts lieux de la recherche musicale. Il a assuré la direction artistique du Périgord Noir jusqu'en 2015 et dirige la *Schola Sagittariana*.



Michel Laplénie  
Directeur artistique



Cindy Pédelaborde

Cindy Pédelaborde est docteur européen en Musicologie, spécialiste de la musique et de la danse de cour des XVIe et XVIIe siècles. Sa recherche porte notamment sur l'émergence et le développement des formes musicales du Grand siècle français – air de cour, ballet de cour, chanson spirituelle -, ainsi que sur le rôle de l'art musical et chorégraphique dans l'affirmation du pouvoir politique sous les règnes des Bourbon.

Ayant approfondi son approche du luth au contact de Hopkinson Smith et Paul O'Dette, Pascale Boquet a joué et enregistré au sein d'ensembles prestigieux tels que *l'Ensemble Guillaume de Machaut*, *La Grande Ecurie et la Chambre du Roy*. Membre des ensembles *Doulez Mémoire*, *Les Witches* et *la Compagnie Outre Mesure*, elle joue régulièrement en formation chant et luth avec Axelle Bernage, Véronique Bourin, Catherine Jousselin, Olivier Coiffet et Hugues Primard.



Pascale Boquet

### Formulaire d'inscription

A nous retourner au plus tôt et avant le 31 mai 2018 accompagné de votre chèque d'arrhes à :  
PESMD Bordeaux Aquitaine - département  
Formation Continue - 19, rue Monthyon 33800  
Bordeaux.

Le solde des frais pédagogiques sera encaissé 10 jours avant le début du stage.

Nom : .....

Prénom : .....

Date de naissance : .....

Adresse : .....

Courriel : .....

Téléphone : .....

Profession : .....

Voix : .....

Luth :  OUI  NON

Je m'inscris au stage **Airs de cour de Henry IV à la régence d'Anne d'Autriche** qui aura lieu du 9 au 13 juillet 2018 au château de Pau et vous adresse ci-joint un chèque de 100 € à l'ordre de « PESMD Bordeaux Aquitaine ».

Je déclare avoir pris connaissance des tarifs et des modalités d'inscription à ce stage.

J'accepte les modalités d'inscription.

Fait à :

Le :

Signature :

*Si nous ne vous connaissons pas déjà, merci d'envoyer un CV mentionnant notamment votre expérience en ensemble ou en soliste, votre éventuelle activité musicale professionnelle et/ou en amateur.*